

Brabantse Wal

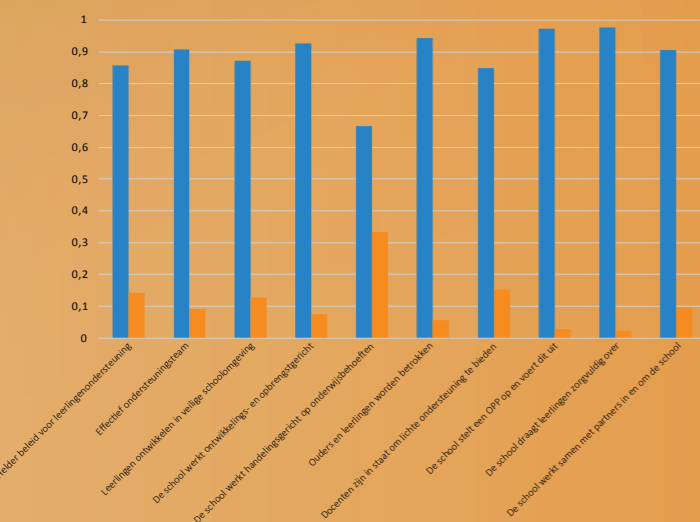
Samenwerkingsverband passend onderwijs
Voortgezet onderwijs

Factsheet jaarverslag 2021

Ontwikkeling basisondersteuning in de scholen

Helder beleid voor leerlingondersteuning	86%	14%
Effectief ondersteuningsteam	91%	9%
Leerlingen ontwikkelen in veilige schoolomgeving	87%	13%
De school werkt ontwikkelings- en opbrengstgericht	93%	7%
De school werkt handelingsgericht op onderwijsbehoeften	67%	33%
Ouders en leerlingen worden betrokken	94%	6%
Docenten zijn in staat om lichte ondersteuning te bieden	85%	15%
De school stelt een OPP op en voert dit uit	97%	3%
De school draag leerlingen zorgvuldig over	98%	2%
De school werkt samen met partners in en om de school	90%	10%

■ Gerealiseerd ■ Doorontwikkelen



Aantal leerlingen

2020	6651	225
2021	6433	203

aantal leerlingen in het voortgezet onderwijs en praktijkonderwijs

leerlingen in het voortgezet speciaal onderwijs

Deelnamepercentages PRO en VSO

PRO BW	PRO Landelijk	VSO BW	VSO Landelijk
2,94%	3,05%	3,94%	3,62%
3,33%	3,19%	3,48%	3,72%
3,53%	3,21%	3,16%	3,75%

Commissie toelaatbaarheid

Aantallen dossiers historisch

	2017	2018	2019	2020	2021
Aanvragen	410	418	246	226	266
Afgewezen	0	2	1	7	2
Nieuw toegekend	410	390	185	171	228
Herbeoordeling toegekend	0	26	60	48	36

Vanaf 2019 worden geen LWO beschikkingen afgegeven.

Verloop soorten aanvragen in % van totaal aantal van de CT

	2017	2018	2019	2020	2021
VSO	24%	31%	52%	48%	37%
PRO	20%	17%	40%	26%	25%
ARR	5%	5%	9%	26%	38%
LWOO	52%	48%	0%	0%	0%

Verloop Laag-Midden-Hoog bij nieuwe aanvragen VSO

	2017	2018	2019	2020	2021
LAAG	90%	87%	78%	81%	83%
MIDDEN	7%	7%	17%	15%	17%
HOOG	3%	6%	4%	4%	0%

Afbouw reserves

	Afbouw reserve	Vermogen boven 3,5% bruto baten
31-12-2019	€	605.870
31-12-2020	€	883.119
31-12-2021	€ 364.102	€ 411.547
Verwacht voor 31-12-2022	€ 411.547	€ -
Verwacht voor 31-12-2023	€ -	€ -

Thuiszitters

Aantal langdurig ongeoorloofd verzuim én absoluut verzuim

	2019	2020	2021	2022
Start	27	24	17	22
Nieuw	21	14	17	
Opgelost	24	21	12	

Prioriteiten 2021

- ✓ Aanpassen van LDOS als monitor voor arrangementen;
- ✓ Netwerkactiviteiten voor scholen en jeugdprofessionals opzetten;
- ✓ Voorlichtingsactiviteiten ontwikkelen voor de basisscholen;
- ✓ Onderzoek naar leerling-stromen waaronder verstromen en afstromen;
- ✓ Onderzoek naar gewenste voorzieningen voor meer- en hoogbegaafde leerlingen;
- ✓ Aanpassen website op actualiteit, leesbaarheid en vindbaarheid;
- ✓ Schoolondersteuningsteams in de scholen uitbreiden met verzuimregistratie
- ✓ Harmoniseren van procedures en bekostiging van de arrangementen;
- ✓ Schoolondersteuningsprofielen gebruiksvriendelijk maken en opnemen op de website
- ✓ Invoeren van schoolbezoeken met daarin verantwoording en verbeterplannen basisondersteuning;
- ✓ Uitbreiden van de kwaliteitsmonitor met aspecten van ondersteuning door het samenwerkingsverband;
- ✓ Nieuwe samenwerkingsvormen binnen en tussen scholen stimuleren en faciliteren;
- ✓ Onderzoek in basisscholen naar de stijging van het aantal aanmeldingen voor praktijkonderwijs;
- ✓ Aanpassen van het reglement Commissie Toelaatbaarheid;
- ✓ Uitvraag onder leerlingen, ouders en scholen over het proces en ondersteuning bij de toeleiding naar arrangementen, pro en vso;
- ✓ Aanstellen van een kwartiermaker voor onderzoek voorziening Hoogbegaafde leerlingen;
- ✓ De opleiding voor specialisten en leraren krijgt een vervolg;
- ✓ Aanpassen van het reglement Scholenoverleg;
- ✓ Opstellen van een bestedingsplan ten behoeve van de afbouw van bovenmatige financiële reserves;
- ✓ Inrichten van een Ontwikkelacademie waar leraren kennis opdoen en kennis delen op thema's van extra ondersteuning;
- ✓ Opstellen van een ondersteuningsplan waarin partners uit jeugdhulp en welzijnswerk scholen ondersteunen bij de effecten van de coronapandemie.

Alle activiteiten die voor 2021 waren gepland, zijn afgewerkt.

Resultaten kwaliteitszorg

Categorie 1: Onderwijsresultaten

1.1 Aanbieden van een samenhangend geheel van ondersteuningsvoorzieningen

- Deelindicator 1: Dekkend ondersteuningsaanbod
- Deelindicator 2: Voorkomen thuiszitters
- Deelindicator 3: Traject van ondersteuningstoewijzing
- Deelindicator 4: Zorgplicht scholen

1.2 Kwaliteit van de ondersteuningsvoorzieningen

- Deelindicator 1: LWOO en Praktijkonderwijs
- Deelindicator 2: Zware ondersteuning voortgezet onderwijs
- Deelindicator 3: Bovenschoolse voorzieningen
- Deelindicator 4: Dekkend aanbod Voortgezet Speciaal Onderwijs
- Deelindicator 5: Trajectbegeleiding

Categorie 2: Kwaliteitszorg

2.1 Management, organisatie en control

- Deelindicator 1: Verantwoordelijkheden, taken en bevoegdheden
- Deelindicator 2: Doelmatige overlegstructuur

2.2 Omgang met stakeholders

- Deelindicator 1: Overleg en afstemming met stakeholders
- Deelindicator 2: Afhandeling klachten

2.3 Governance

Organisatiestructuur, bestuur en toezicht

Categorie 3: Financieel beheer

3.1 Continuïteit

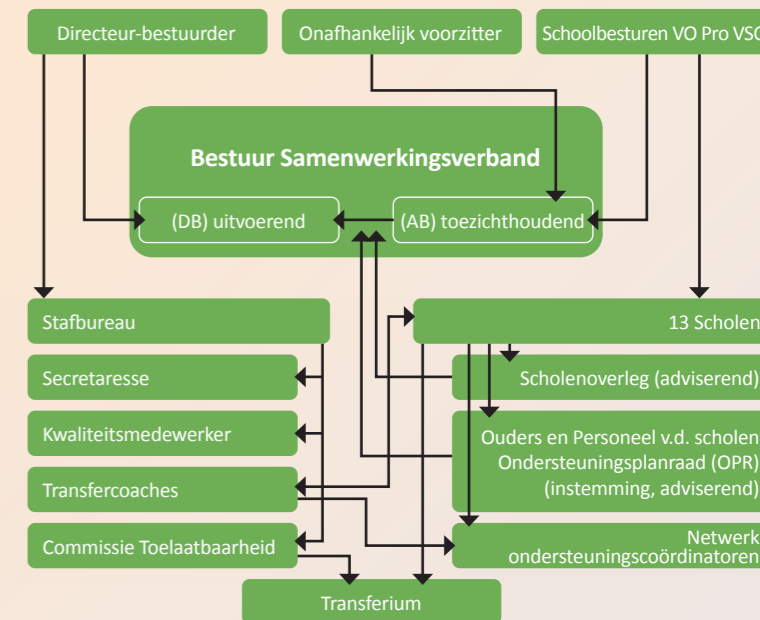
- Deelindicator 1: Planning & controlcyclus (incl. risicobeheersing)
- Deelindicator 2: Tussentijdse terugkoppeling door middel van financiële rapportages

3.2 Doelmatigheid en rechtmatigheid inzet financiële middelen

- Deelindicator 1: Jaarverslag met koppeling aan KSF's van 'Onderwijsresultaten'
- Deelindicator 2: Verklaring accountant

● Voldoende gerealiseerd ● (door)ontwikkeling gewenst ● Onvoldoende gerealiseerd

Organisatie



Financiën

Baten

Totaal Rijksbijdragen	€	8.863.128
Overige Baten	€	141.000
Totaal baten	€	9.004.128

lasten

DUO Inhouding pro	€	1.081.138
DUO Inhouding vso	€	2.986.116
DUO Inhouding groei vso	€	59.837
DUO LWO	€	0
Doorbetaling aan scholen t.b.v. basisondersteuning	€	496.561
Begeleiding in de scholen	€	126.214
Bovenschoolse Arrangementen	€	920.146
Innovatie en projecten	€	110.496
Ambulante begeleiding in de scholen	€	10.000
Afdracht aan vmbo scholen t.b.v. LWO	€	2.757.634
Arrangementen in de reguliere scholen	€	2.400
Commissie Toelaatbaarheid	€	43.898
Stafbureau personeel	€	137.410
Huisvesting	€	13.704
Afschrijvingen	€	-
Administratie en beheer	€	74.660
Ondersteuningsplanraad	€	14.135
Totaal lasten	€	8.834.349
Resultaat	€	169.779

